



**BORÅS ARENA – BORÅS**  
**3 OTTOBRE 2024 – ORE 21.00**

**INFORMAZIONI UTILI**

# ***CONTENUTI***

***LO STADIO***

***COME RAGGIUNGERE L'ARENA***

***L'ACCESSO ALL'IMPIANTO***

***OGGETTI PROIBITI E NORME DI COMPORTAMENTO***

***LA CITTÀ***

***CONTATTI UTILI***





## LO STADIO

### **CAPENZA:**

14.500 (Gare internazionali: 10.971)

### **INDIRIZZO:**

Ålgårdsvägen 16, 506 30 Borås

### **DIM. TERRENO DI GIOCO:**

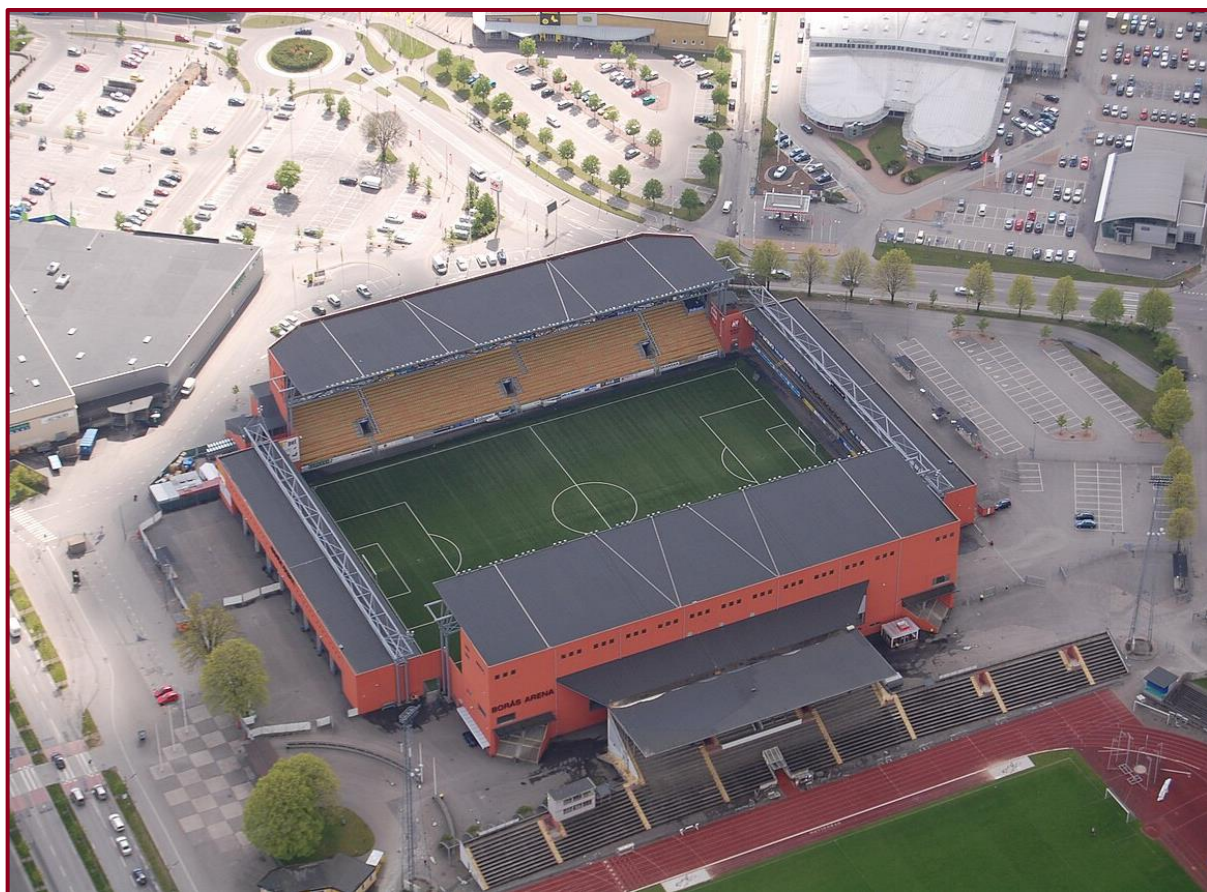
105m x 68m

### **MAT. TERRENO DI GIOCO:**

Erba sintetica

### **SITO WEB:**

<https://elfsborg.se/>



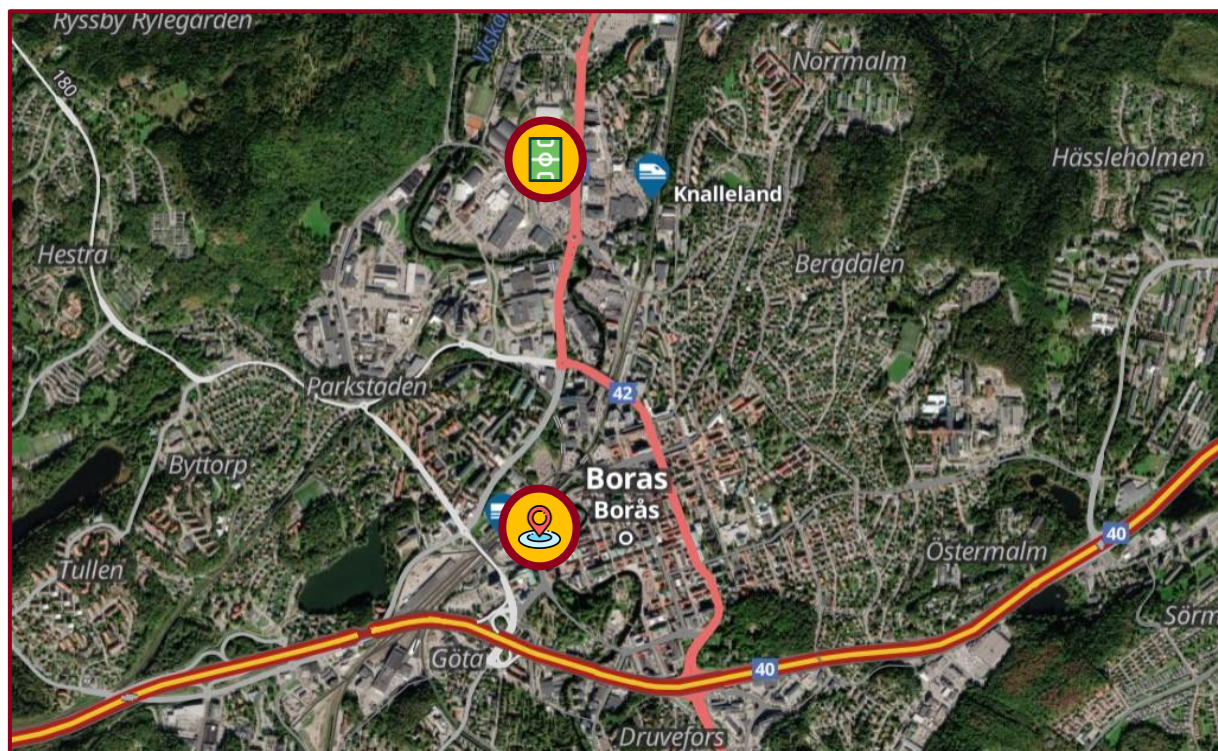


## COME RAGGIUNGERE L'ARENA

I nostri tifosi in visita a Borås, prima del fischio d'inizio della gara, potranno recarsi nel centro della città per mangiare e bere in uno dei locali indicati come Meeting Point: **Brasseriet** e/o **Ölstugan Tullen**, entrambi situati su **Allégatan**.

Per raggiungere lo stadio a piedi dal centro della città è necessario camminare per circa 20 minuti (**Qui**).

In alternativa, è possibile utilizzare i mezzi del trasporto pubblico: gli autobus n. **1**, **31** e **150** potranno essere presi dal centro città per raggiungere **Knalleland**, la fermata più vicina allo stadio.







## L'ACCESSO ALL'IMPIANTO

Sarà possibile accedere all'impianto a partire dalle ore 20.00 (1 ora prima del calcio d'inizio).

L'accesso riservato ai nostri tifosi è situato **Qui (Sezione I)**. Prima di effettuare l'ingresso all'arena i nostri tifosi saranno sottoposti ai controlli di sicurezza e dovranno mostrare un documento e il biglietto valido per assistere alla partita (i tifosi visibilmente ubriachi saranno sottoposti ad alcool test e verranno eventualmente allontanati dall'evento).

**NB.** All'interno dello stadio non potranno essere introdotte borse (o zaini) di alcuna dimensione.



## OGGETTI PROIBITI E NORME DI COMPORTAMENTO

Le disposizioni elencate in questo documento sono da considerare integrate dalle regole internazionali valide della UEFA, alle quali questa partita è interamente soggetta. Segue una lista (non esaustiva) degli oggetti vietati e delle disposizioni delle autorità locali per l'evento in oggetto:



No Smoking



Umbrellas and helmets



Laser pointers



Bottles\*, jugs, cans, glass, etc.



Pyrotechnics



Alcoholic drinks and drugs\*



Racist, xenophobic, political and religious propaganda materials



Flagpoles more than 1m in length and 1cm in diameter



Flags larger than 2.0m x 1.5m (6.5' x 5.0')



Professional cameras or video cameras



Weapons, explosives, knives, or anything that could be adapted for use as a weapon



Promotional or commercial objects or materials



Aerosol sprays



Face covering



Drones



Mechanical or electronic sound-emitting devices, such as megaphones



## LA CITTÀ

Borås è una città della Svezia meridionale, situata nella contea di Västra Götaland, nella storica provincia del Västergötland. È la seconda città più popolosa della contea, dopo Göteborg (da cui dista circa 60 km), e rappresenta il centro della municipalità omonima, che conta oltre 100.000 abitanti.

Fondata nel XVI secolo, Borås ha una lunga tradizione legata all'industria tessile, che ha lasciato un segno indelebile nella sua identità culturale. Uno dei principali punti di riferimento della città è il Museo della Moda, che ospita una delle più importanti collezioni di design scandinavo. Lo stemma cittadino, raffigurante due forbici da taglio, rende omaggio alla tradizione artigianale locale. Sebbene oggi molti capi siano importati, la città resta un importante centro di progettazione e vendita, vantando anche il primato nazionale per le aziende di vendita per corrispondenza. Le industrie locali collaborano strettamente con l'Università di Borås, specializzata in moda e sostenibilità, e con l'istituto nazionale di ricerca, rafforzando il legame tra innovazione e tradizione. La città è nota inoltre per la presenza di numerose opere d'arte pubblica dislocate sul territorio e offre diversi spazi verdi, come il Dalsjöparken e il lago Dalsjö, ideali per attività all'aperto e per trascorrere una giornata di relax con la famiglia.







## **CONTATTI UTILI**

### **AMBASCIATA D'ITALIA A STOCOLMA**

#### **INDIRIZZO**

Djurgårdsvägen 174 (Stoccolma)

#### **MAIL**

info.stockholm@esteri.it

#### **TELEFONO**

+46 854567100

#### **WEBSITE**

<https://ambstoccolma.esteri.it/>



**NUEE** (Numero Unico Europeo Emergenze)  
112

### **CONTACT CENTER AS ROMA**

06 89386000

#### **MAIL**

trasferta@asroma.it



